

daniele zanettovich

tango in nero

(1992) parte per sax soprano I in sib

parte per sax soprano I in sib

daniele zanettovich

al Sax Chorus

Prima esecuzione:
Pesaro, Festival
Mondiale del Sassofono,
7 settembre 1992

tango in nero

per dodici saxofoni

Lento e rubato, come una cadenza



9

Tempo di tango, ben sostenuto e pesante



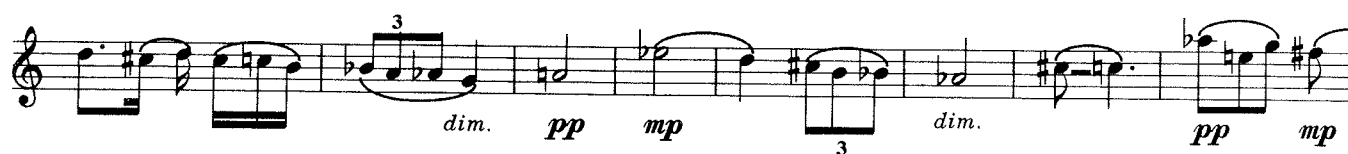
19



26



34



42



Soprano I in Si bem.

49

mf cresc. *ff* *p dim.* *p* *cresc.* *3* *3*

56

mp cresc. *mp* *cresc.* *ff* *p sub.* *mp dim.* *3* *tratten.*

64

a Tempo

cresc.

70

p *3* *cresc.* *3* *2*

76

Stesso tempo, ma leggero e sensuale

pp dolce *p espress.* *6* *pp*

82

4 *p*

91

sostenendo *mf dim.* *2* **Lento** *ppp*

98

2 *ff*

104

Tempo I *p* *cresc.*

Soprano I in Si bem.

111

p

118

cresc.

p

127

mp

ff

cresc.

p

mf cresc.

ff

135

Poco meno

pp

p

146

a Tempo 6

f

ff

156

poco a poco sostenendo

fff

160

fff

163

167

Lento

a Tempo

fff